

# Die Kompostanwendung

## L'utilisation du compost

### GARTENBAU

Kompost (0/10 oder 0/20)

Entsprechend des Nährstoffbedarfs der Kulturen oberflächlich einarbeiten

Anwendungsmenge: 2-9 Liter/m<sup>2</sup>

Anwendungszeitpunkt: Vor Ansaat oder Pflanzung



### JARDINAGE

Kompost (0/10 ou bien 0/20)

Mélanger en surface suivant les besoins nutritifs des plantes

Quantité d'application : 2-9 litres/m<sup>2</sup>

Moment d'application : avant le semis ou la plantation

### RASEN

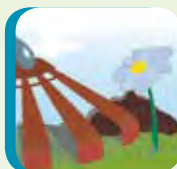
Kompost (0/10)

Oberflächlich fein verteilen

Anwendungsmenge: 1-2 Liter/m<sup>2</sup>

Anwendungszeitpunkt:

Während der Wachstumszeit



### PELOUSES

Kompost (0/10)

Disperser soigneusement en surface

Quantité d'application : 1-2 litres/m<sup>2</sup>

Moment d'application : pendant la période de croissance

### BÄUME

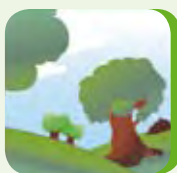
Kompost (0/20)

Oberflächlich fein verteilen

Anwendungsmenge: 5-8 Liter/m<sup>2</sup>

Anwendungszeitpunkt:

Während der Wachstumszeit



### ARBRES

Kompost (0/20)

Disperser soigneusement en surface

Quantité d'application : 5-8 litres/m<sup>2</sup>

Moment d'application : pendant la période de croissance

### STRÄUCHER

Kompost (0/20)

Oberflächlich fein verteilen

Anwendungsmenge: 2-5 Liter/m<sup>2</sup>

Anwendungszeitpunkt:

Während der Wachstumszeit



### ARBUSTES

Kompost (0/20)

Disperser soigneusement en surface

Quantité d'application : 2-5 litres/m<sup>2</sup>

Moment d'application : pendant la période de croissance

### NEUPFLANZUNG

Kompost (0/10 oder 0/20)

1 Anteil Kompost und 5 Anteile Gartenerde in Pflanzloch

Anwendungsmenge: 2-5 Liter/m<sup>2</sup>

Anwendungszeitpunkt: Bei Neupflanzung



### NOUVELLES PLANTATIONS

Kompost (0/10 ou bien 0/20)

Mettre 1 dose de compost pour 5 doses de terreau dans les trous des plantations

Quantité d'application : 2-5 litres/m<sup>2</sup>

Moment d'application : lors de la plantation

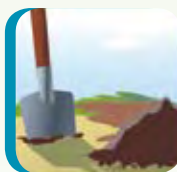
### BODENVERBESSERUNG

Kompost (0/10 oder 0/20)

10-20 cm tief in den Boden einarbeiten

Anwendungsmenge: 7-16 Liter/m<sup>2</sup>, alle 2-3 Jahre

Anwendungszeitpunkt: Das ganze Jahr über



### AMÉLIORATION DU SOL

Kompost (0/10 ou bien 0/20)

Mélanger avec la terre jusqu'à 10-20 cm de profondeur

Quantité d'application : 7-16 litres/m<sup>2</sup>, tous les 2-3 ans

Moment d'application : toute l'année

### NEUANLAGEN

Kompost (0/10 oder 0/20)

10-20 cm tief in den Boden einarbeiten

Anwendungsmenge: 10-20 Liter/m<sup>2</sup>

Anwendungszeitpunkt: Einmalig



### NOUVELLES INSTALLATIONS

Kompost (0/10 ou bien 0/20)

Mélanger avec la terre jusqu'à 10-20 cm de profondeur

Quantité d'application : 10-20 litres/m<sup>2</sup>

Moment d'application : application unique